

کاتالیست کانورتور اولیه: باز کردن - نصب مجدد



توجه، این دستورالعمل شامل یک یا چند هشدار است



هشدار



- جهت جلوگیری از آسیب رسیدن به سیستمها، قبل از انجام هر گونه تعمیرات، دستورالعمل‌های ایمنی و تمیزی و توصیه‌های حرفه‌ای را رعایت نمایید:
- **(به 19B، آگزوز، آگزوز: احتیاط‌های لازم برای انجام تعمیرات رجوع کنید).**
- **(به خودرو: احتیاط‌های لازم برای انجام تعمیرات رجوع کنید).**

هشدار



کاتالیست کانورتورها دارای فیبرهای سرامیکی هستند؛ این فیبرها درون یک غلاف بسته قرار گرفته اند و پخش نمی شوند. کاتالیست کانورتورها را نباید سوراخ کرد و یا برید.

هشدار



هنگام کار از دستکش مقاوم در برابر بریدگی استفاده کنید.
برای محل قرارگیری اجزاء و مشخصات (گشتاور محکم کردن، قطعاتی که باید حتماً تعویض شوند، غیره) **(به 19B، آگزوز، مجموعه آگزوز در محفظه موتور: نقشه جزئیات رجوع کنید).**

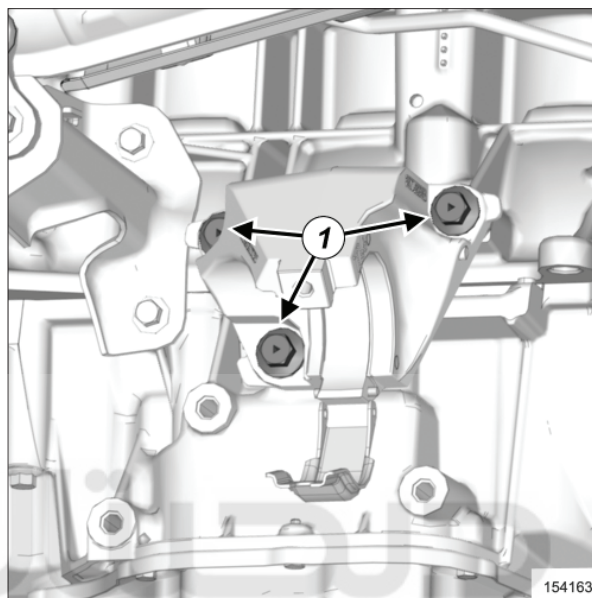
باز کردن

1. آماده سازی برای باز کردن

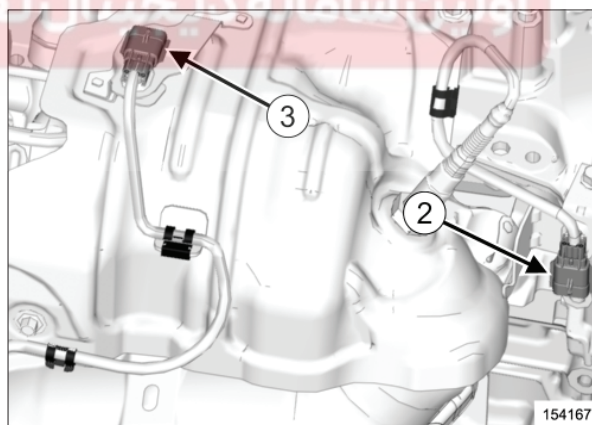
- خودرو را روی جک بالا برد و ستون قرار دهید **(به خودرو: بکسل کردن و بالا بردن رجوع کنید).**
- قطعات زیر را باز کنید:
- باتری **(به باتری: باز کردن - نصب مجدد رجوع کنید).**
- محفظه فیلتر هوا **(به مجموعه فیلتر هوا: نقشه جزئیات رجوع کنید).**
- چرخ جلو سمت راست **(به محفظه تویی چرخ جلو: نقشه جزئیات رجوع کنید).**
- سینی زیر موتور را باز کنید.
- روغن گیربکس اتوماتیک را تخلیه کنید **(به 23A، گیربکس اتوماتیک، روغن گیربکس اتوماتیک: تخلیه - پر کردن رجوع کنید).**
- محور انتقال قدرت چرخ جلو سمت راست را باز کنید **(به محفظه تویی چرخ جلو: نقشه جزئیات رجوع کنید).**
- میله اتصال تقویت کننده پایینی را باز کنید **(به پایه‌های نگهدارنده مجموعه موتور - گیربکس: نقشه جزئیات رجوع کنید).**

دیجیتال خودرو
شرکت دیجیتال خودرو سامانه (مسئولیت محدود)

این سامانه دیجیتال تعمیرکاران خودرو در ایران



- قطعات زیر را باز کنید:
- پیچ‌های (۱) از بلبرینگ شفت واسط پلوس جلو سمت راست،
- بلبرینگ شفت واسط پلوس جلو سمت راست.
- قطعات زیر را باز کنید (به 19B، اگزوز، مجموعه زیر بدنه اگزوز: نقشه جزئیات رجوع کنید).
- مهره‌های فلانچ اگزوز،
- واشر فلانچ اگزوز،
- پیچ‌های پایه نگهدارنده شیلنگ.
- لوله اگزوز را کنار بزنید.



- قطعات زیر را جدا کنید:
- کانکتور سنسور اکسیژن اولیه (۲)،
- کانکتور سنسور اکسیژن ثانویه (۳).

خودرو

شرکت دیجیتال خودرو سامانه (مسئولیت محدود)

اولین سامانه دیجیتال تعمیرکاران خودرو در ایران

- بست قطعات زیر را باز کنید:
- کانکتور سنسور اکسیژن اولیه،
- کانکتور سنسور اکسیژن ثانویه،
- سیم سنسور اکسیژن از محافظ حرارتی بالایی توربو-منیفولد.
- سنسور اکسیژن اولیه را باز کنید **(به 19B، اگزوز، مجموعه اگزوز در داخل محفظه موتور: نقشه جزئیات رجوع کنید).**

۲. مرحله باز کردن قطعه مورد نظر

- قطعات زیر را باز کنید **(به 19B، اگزوز، مجموعه اگزوز در داخل محفظه موتور: نقشه جزئیات رجوع کنید):**
 - پیچ‌های محافظ حرارتی بالایی توربو-منیفولد،
 - محافظ حرارتی بالایی توربو-منیفولد،
 - پیچ‌های پایه نگهدارنده کاتالیست کانورتور اولیه از کاتالیست کانورتور اولیه.
- قطعات زیر را باز کنید **(به 19B، اگزوز، مجموعه اگزوز در داخل محفظه موتور: نقشه جزئیات رجوع کنید):**
 - پیچ‌های بالایی پایه کاتالیست کانورتور اولیه از موتور، سمت گیربکس از طریق کانال اگزوز.
- قطعات زیر را باز کنید **(به 19B، اگزوز، مجموعه اگزوز در داخل محفظه موتور: نقشه جزئیات رجوع کنید):**
 - پیچ‌های پایینی پایه کاتالیست کانورتور اولیه از موتور، سمت گیربکس با استفاده از واسطه دسته بکس،
 - پیچ‌های پایه کاتالیست کانورتور اولیه از موتور،
 - پیچ‌های کاتالیست کانورتور اولیه بر روی دسته موتور از کاتالیست کانورتور اولیه.
 - پیچ‌های کاتالیست کانورتور اولیه بر روی دسته موتور از موتور،
 - کاتالیست کانورتور اولیه بر روی دسته موتور،
 - مهره‌های کاتالیست کانورتور اولیه از توربو-منیفولد،
 - پایه نگهدارنده کاتالیست کانورتور اولیه،
 - کاتالیست کانورتور اولیه،
 - واشر کاتالیست کانورتور اولیه.

۱- در صورت تعویض کاتالیست کانورتور اولیه

- سنسور اکسیژن ثانویه را باز کنید **(به 19B، اگزوز، مجموعه اگزوز در داخل محفظه موتور: نقشه جزئیات رجوع کنید).**

نصب مجدد

۱. مرحله آماده سازی برای نصب مجدد

- قطعاتی که حتماً باید تعویض شوند:
- واشر کاتالیست کانورتور اولیه،
- واشر فلانج اگزوز.
- سطوح تماس قطعات زیر را با استفاده از یک سمباده خاکستری تمیز کنید **(به خودرو: قطعات و مواد مصرفی برای تعمیرات رجوع کنید):**
 - کاتالیست کانورتور اولیه،
 - فلانج اگزوز.
- از ماده پاک کننده سطوح **(به خودرو: قطعات و مواد مصرفی برای تعمیرات رجوع کنید)** برای تمیز کردن قطعات زیر استفاده کنید:
 - کاتالیست کانورتور اولیه،
 - فلانج اگزوز.

تذکر:



در صورت شل شدن پایه نگهدارنده در هنگام باز کردن، آنرا با یک پایه نو تعویض کنید و به ماده high strength thread lock آغشته نمایید **(به خودرو: قطعات و مواد مصرفی برای تعمیرات رجوع کنید).**

۱- در صورت تعویض کاتالیست کانورتور اولیه

- سنسور اکسیژن ثانویه را نصب کنید **(به 19B، اگزوز، مجموعه اگزوز در داخل محفظه موتور: نقشه جزئیات رجوع کنید).**

دیجیتال خودرو

شرکت دیجیتال خودرو سامانه (مسئولیت محدود)

اولین سامانه دیجیتال تعمیرکاران خودرو در ایران

۲. مرحله نصب قطعه مورد نظر

- قطعات زیر را نصب کنید **(به 19B، اگزوز، مجموعه اگزوز در داخل محفظه موتور: نقشه جزئیات رجوع کنید):**
 - واشر نو کاتالیست کانورتور اولیه،
 - کاتالیست کانورتور اولیه،
 - پایه نگهدارنده کاتالیست کانورتور اولیه،
 - مهره‌های کاتالیست کانورتور اولیه بر روی توربو-منیفولد،
 - کاتالیست کانورتور اولیه بر روی پایه موتور،
 - پیچ‌های کاتالیست کانورتور اولیه بر روی پایه موتور، سمت موتور،
 - پیچ‌های کاتالیست کانورتور اولیه بر روی پایه موتور، سمت کاتالیست کانورتور اولیه،
 - پیچ‌های پایه کاتالیست کانورتور اولیه روی موتور،
 - پیچ‌های پایه نگهدارنده کاتالیست کانورتور اولیه روی کاتالیست کانورتور اولیه.
- قطعات زیر را با گشتاور تعیین شده محکم کنید **(به 19B، اگزوز، مجموعه اگزوز در داخل محفظه موتور: نقشه جزئیات رجوع کنید):**
 - مهره‌های کاتالیست کانورتور اولیه بر روی توربو-منیفولد،
 - پیچ‌های کاتالیست کانورتور اولیه بر روی پایه موتور، سمت موتور،
 - پیچ‌های کاتالیست کانورتور اولیه بر روی پایه موتور، سمت کاتالیست کانورتور اولیه،
 - پیچ‌های پایه کاتالیست کانورتور اولیه روی موتور،
 - پیچ‌های پایه نگهدارنده کاتالیست کانورتور اولیه روی کاتالیست کانورتور اولیه.
- قطعات زیر را نصب کنید **(به 19B، اگزوز، مجموعه اگزوز در داخل محفظه موتور: نقشه جزئیات رجوع کنید):**
 - محافظ حرارتی بالایی توربو-منیفولد،
 - پیچ‌های محافظ حرارتی بالایی توربو-منیفولد.
- پیچ‌های محافظ حرارتی بالایی توربو-منیفولد را با گشتاور تعیین شده محکم کنید **(به 19B، اگزوز، مجموعه اگزوز در داخل محفظه موتور: نقشه جزئیات رجوع کنید).**

۳. عملیات پایانی

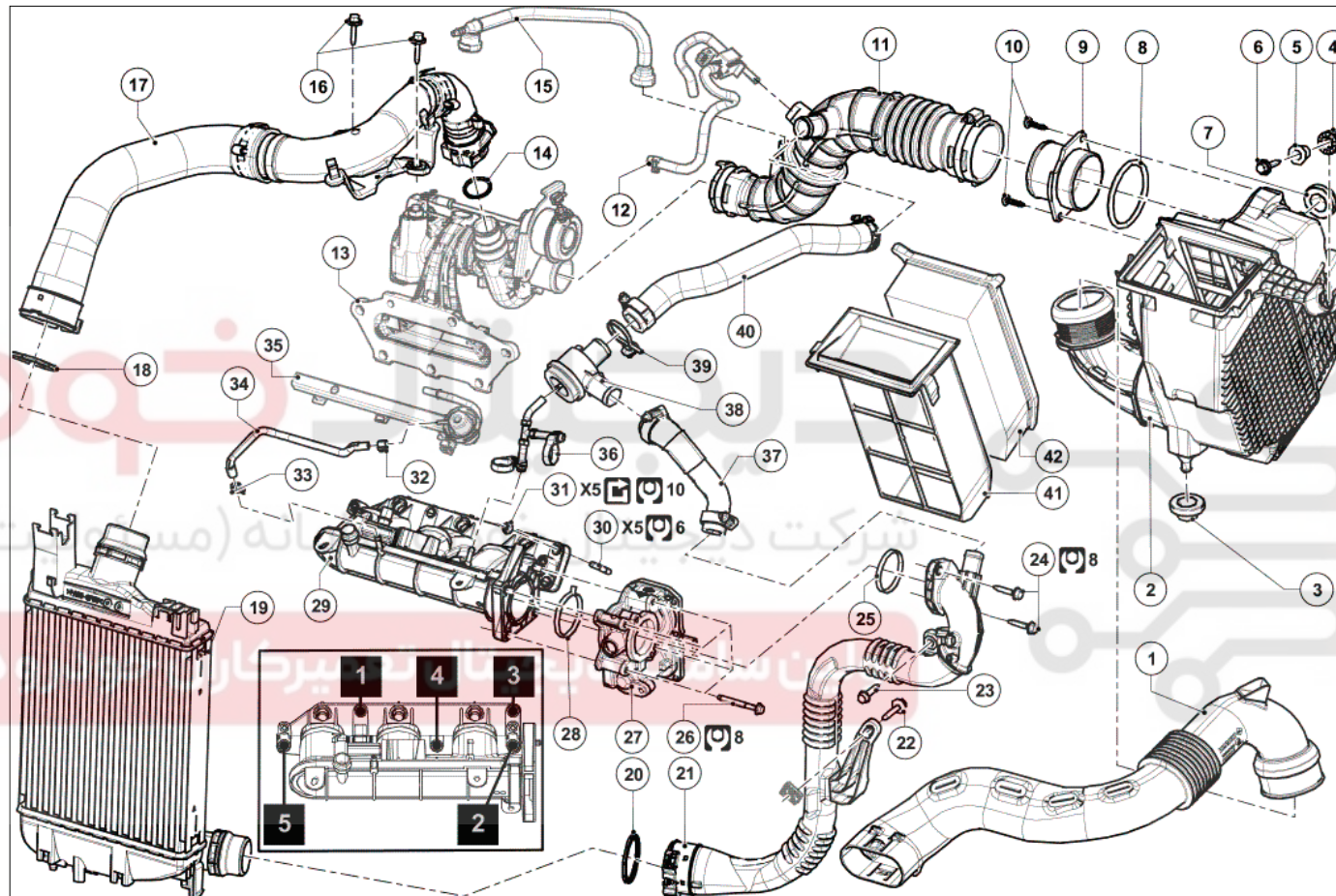
- سنسور اکسیژن اولیه را نصب کنید **(به سنسورهای مجموعه موتور و گیربکس: فهرست و محل قرارگیری اجزاء رجوع کنید).**
- بست قطعات زیر را نصب کنید:
 - کانکتور سنسور اکسیژن اولیه،
 - کانکتور سنسور اکسیژن ثانویه،
 - سیم سنسور اکسیژن بر روی محافظ حرارتی بالایی توربو-منیفولد.
- اتصال‌های الکتریکی زیر را وصل کنید:
 - کانکتور سنسور اکسیژن اولیه،
 - کانکتور سنسور اکسیژن ثانویه.
- لوله اگزوز را نصب کنید.
- قطعات زیر را نصب کنید **(به 19B، اگزوز، مجموعه زیر بدنه اگزوز: نقشه جزئیات رجوع کنید):**
 - پیچ‌های پایه نگهدارنده شیلنگ،
 - واشر نو فلانج اگزوز،
 - مهره‌های فلانج اگزوز،
- قطعات زیر را با گشتاور تعیین شده محکم کنید **(به 19B، اگزوز، مجموعه زیر بدنه اگزوز: نقشه جزئیات رجوع کنید):**
 - پیچ‌های پایه نگهدارنده شیلنگ،
 - مهره‌های فلانج اگزوز.
- عملیات را در جهت عکس بازکردن انجام دهید.

دیجیتال خودرو

شرکت دیجیتال خودرو سامانه (مسئولیت محدود)

اولین سامانه دیجیتال تعمیرکاران خودرو در ایران

مجموعه ورودی هوا: نقشه جزئیات



(به راهنمای نقشه: شرح رجوع کنید).
 برای بستن قطعاتی که گشتاور محکم کردن مشخصی برای آن ها تعیین نشده است، به جدول گشتاورهای استاندارد مراجعه کنید (به گشتاور محکم کردن: اطلاعات کلی رجوع کنید).

شماره	نام قطعه	اطلاعات
۱	لوله ورودی هوا	
۲	محفظه فیلتر هوا	(به 12A، مخلوط سوخت و هوا، محفظه فیلتر هوا: باز کردن - نصب مجدد رجوع کنید)
۳	خار پلاستیکی محفظه فیلتر هوا	
۴	خار پلاستیکی محفظه فیلتر هوا	
۵	خار پلاستیکی محفظه فیلتر هوا	
۶	پیچ محفظه فیلتر هوا	
۷	خار پلاستیکی محفظه فیلتر هوا	
۸	واشر آب بندی رابط بیرونی محفظه فیلتر هوا	
۹	رابط بیرونی محفظه فیلتر هوا	
۱۰	پیچ‌های رابط بیرونی محفظه فیلتر هوا	
۱۱	لوله هوای ورودی توربو-منیفولد	
۱۲	لوله تنظیم فشار توربو-منیفولد	
۱۳	توربو-منیفولد	(به مجموعه اگزوز در محفظه موتور: نقشه جزئیات رجوع کنید)
۱۴	واشر لوله ورودی اینترکولر هوا به هوا، سمت توربو-منیفولد	
۱۵	لوله مکش بخار بنزین	
۱۶	پیچ‌های لوله ورودی اینترکولر هوا به هوا	
۱۷	لوله ورودی اینترکولر هوا به هوا	(به لوله ورودی هوای اینترکولر: باز کردن - نصب مجدد رجوع کنید)
۱۸	واشر لوله ورودی اینترکولر هوا به هوا، سمت اینترکولر	
۱۹	اینترکولر هوا به هوا	
۲۰	واشر لوله خروجی اینترکولر هوا به هوا، سمت اینترکولر	
۲۱	لوله خروجی اینترکولر هوا به هوا	(به لوله خروجی هوای اینترکولر: باز کردن - نصب مجدد رجوع کنید)
۲۲	پیچ پایه نگهدارنده لوله خروجی اینترکولر هوا به هوا	
۲۳	پیچ پایه نگهدارنده لوله خروجی اینترکولر هوا به هوا	
۲۴	پیچ‌های پایه نگهدارنده لوله خروجی اینترکولر هوا به هوا	
۲۵	واشر لوله خروجی اینترکولر هوا به هوا، سمت دریچه گاز	
۲۶	پیچ دریچه گاز	
۲۷	دریچه گاز	(به 12A، مخلوط سوخت و هوا، دریچه گاز: باز کردن - نصب مجدد رجوع کنید)
۲۸	واشر آب بندی دریچه گاز روی لوله ورودی هوا	
۲۹	لوله ورودی هوا	(به 12A، مخلوط سوخت و هوا، توزیع کننده ورودی: باز کردن - نصب مجدد رجوع کنید)
۳۰	پیچ دو سر رزوه لوله ورودی هوا	
۳۱	مهره لوله ورودی هوا	
۳۲	بست شیلنگ کنترل فشار سوخت	

اطلاعات	نام قطعه	شماره
	بست شیلنگ کنترل فشار سوخت	۳۳
	شیلنگ کنترل فشار سوخت	۳۴
(به سوخت رسانی بنزین رجوع کنید)	ریل سوخت رسانی	۳۵
	شیلنگ فشار هوا برای دیافراگم سوپاپ تخلیه فشار بالا	۳۶
	لوله اتصال بین خروجی اینترکولر و سوپاپ تخلیه فشار بالا	۳۷
	سوپاپ تخلیه فشار بالا	۳۸
	بست سوپاپ تخلیه فشار بالا	۳۹
	لوله تخلیه فشار بالا	۴۰
	کشویی فیلتر هوا	۴۱
(به 12A، مخلوط سوخت و هوا، فیلتر هوا: باز کردن - نصب مجدد رجوع کنید)	فیلتر هوا	۴۲

دیجیتال خودرو

شرکت دیجیتال خودرو سامانه (مسئولیت محدود)

اولین سامانه دیجیتال تعمیرکاران خودرو در ایران



محفظه توپی چرخ جلو: نقشه جزئیات

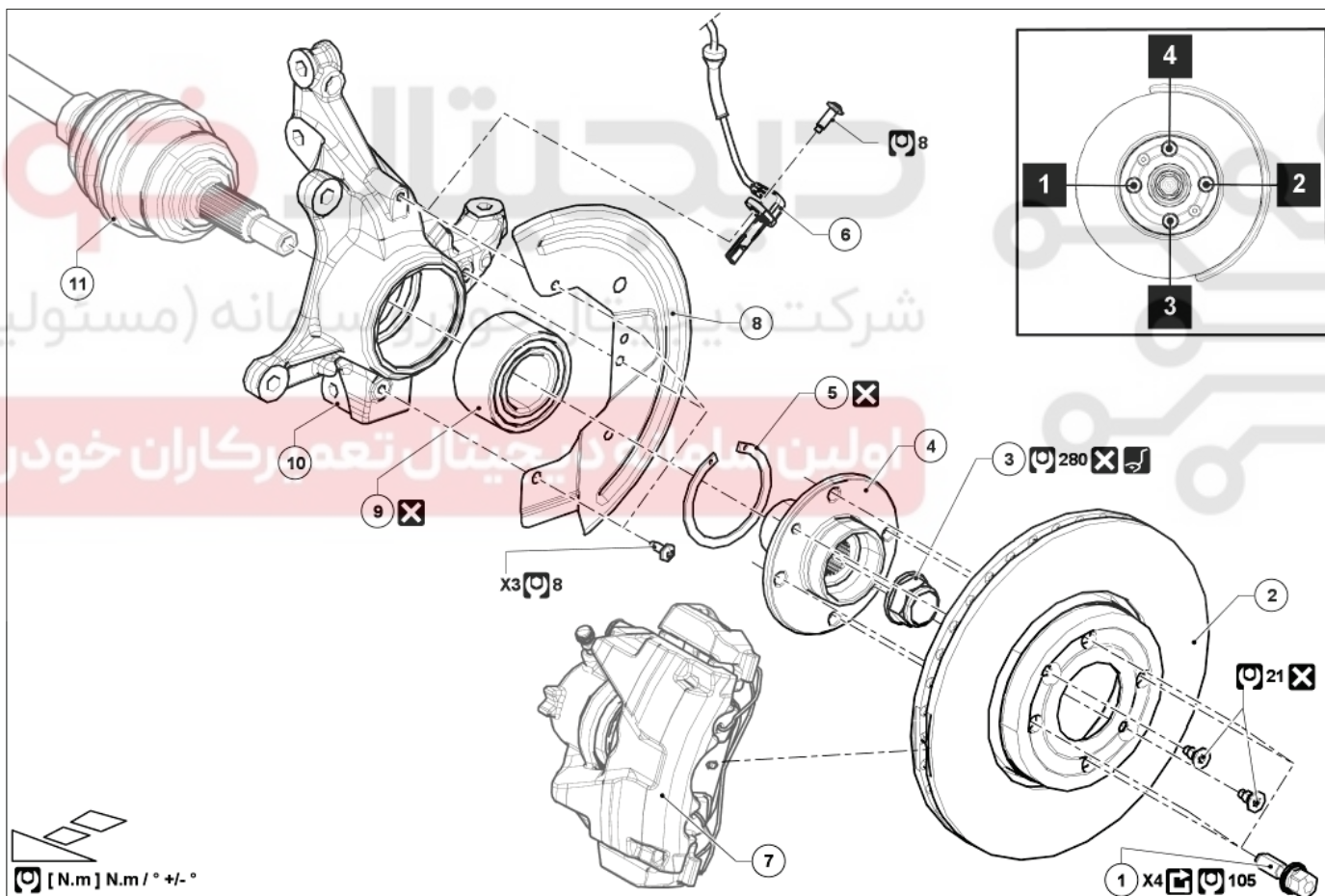


توجه، این دستورالعمل شامل یک یا چند هشدار است



هشدار

- جهت جلوگیری از آسیب رسیدن به سیستم‌ها، قبل از انجام هر گونه تعمیرات، دستورالعمل‌های ایمنی و تمیزی و توصیه‌های حرفه‌ای را رعایت نمایید:
- (به 31A، اجزاء اکسل جلو، اجزاء اکسل جلو: احتیاط‌های لازم برای انجام تعمیرات رجوع کنید).
- (به خودرو: احتیاط‌های لازم برای انجام تعمیرات رجوع کنید).



(به راهنمای نقشه: شرح رجوع کنید).

برای بستن قطعاتی که گشتاور محکم کردن مشخصی برای آنها تعیین نشده است، به جدول گشتاورهای استاندارد مراجعه کنید، (به گشتاور محکم کردن : اطلاعات کلی رجوع کنید).

شماره	شرح	اطلاعات
1	پیچهای چرخ	<u>(به چرخ : باز کردن - نصب مجدد رجوع کنید)</u>
2	دیسک ترمز جلو	<u>(به 31A، اجزاء اکسل جلو، دیسک ترمز جلو : باز کردن - نصب مجدد رجوع کنید)</u>
3	مهره سیستم انتقال قدرت جلو	
4	تویی چرخ جلو	
5	حلقه لاستیکی بلبرینگ محفظه تویی چرخ	
6	حسگر سرعت چرخ جلو	<u>(به حسگر سرعت چرخ جلو : باز کردن - نصب مجدد رجوع کنید)</u>
7	کالیپر ترمز جلو	<u>(به 31A، اجزاء اکسل جلو، کالیپر ترمز جلو : نقشه جزئیات رجوع کنید)</u>
8	محافظ دیسک ترمز جلو	
9	بلبرینگ تویی چرخ جلو	<u>(به 31A، اجزاء اکسل جلو، بلبرینگ تویی چرخ جلو : باز کردن - نصب مجدد رجوع کنید)</u>
10	محفظه تویی سیستم انتقال قدرت جلو	
11	سیستم انتقال قدرت جلو	<u>(به سیستم انتقال قدرت جلو سمت چپ : باز کردن - نصب مجدد) و (به سیستم انتقال قدرت جلو سمت چپ : باز کردن - نصب مجدد رجوع کنید)</u>

اولین سامانه دیجیتال تعمیرکاران خودرو در ایران

مجموعه آگزوز در محفظه موتور: نقشه جزئیات



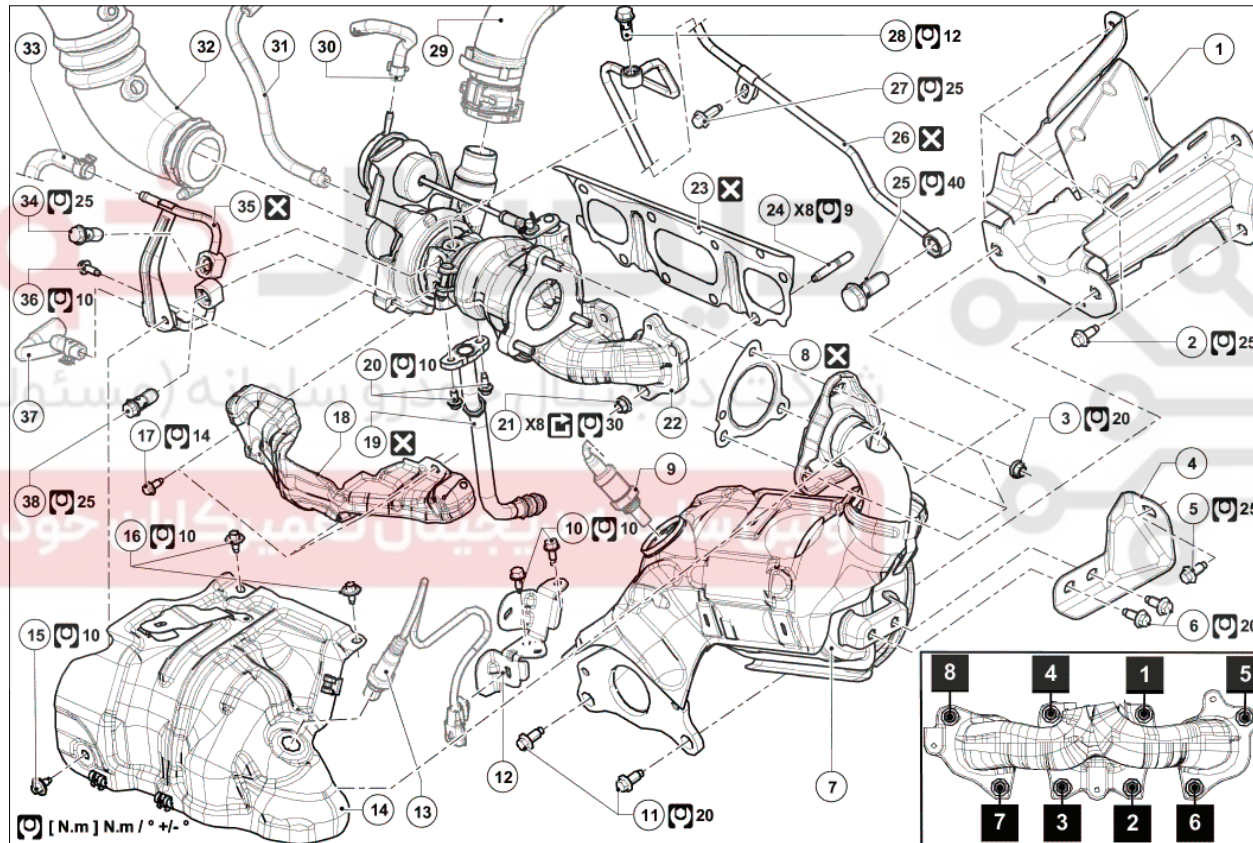
توجه، این دستورالعمل شامل یک یا چند هشدار است



هشدار



قبل از هرگونه عملیات برروی خودروی مجهز به سیستم Stop & Start، حتماً دستورالعمل‌های ایمنی را رعایت کنید (به خودرو: احتیاط‌های لازم برای انجام تعمیرات رجوع کنید).



(به راهنمای نقشه: شرح رجوع کنید).

برای بستن قطعاتی که گشتاور محکم کردن مشخصی برای آنها تعیین نشده است، به جدول گشتاورهای استاندارد مراجعه کنید، (به گشتاور محکم کردن: اطلاعات کلی رجوع کنید).

شماره	شرح	اطلاعات
۱	نگهدارنده کاتالیست کانورتور اولیه	
۲	پیچ نگهدارنده کاتالیست کانورتور اولیه	
۳	پیچ کاتالیست کانورتور اولیه بر روی توربو-منیفولد	
۴	پایه کاتالیست کانورتور اولیه روی موتور	
۵	پیچ سمت موتور پایه کاتالیست کانورتور اولیه روی موتور	
۶	پیچ‌های پایه کاتالیست کانورتور اولیه روی موتور، سمت کاتالیست کانورتور اولیه	
۷	کاتالیست کانورتور اولیه	<u>(به 19B، آگزوز، کاتالیست کانورتور اولیه: باز کردن - نصب مجدد رجوع کنید)</u>
۸	واشر کاتالیست کانورتور اولیه بر روی توربو-منیفولد	
۹	سنسور اکسیژن ثانویه	<u>(به سنسور اکسیژن: باز کردن - نصب مجدد رجوع کنید)</u>
۱۰	پیچ‌های پایه سنسور اکسیژن اولیه	
۱۱	پیچ‌های کاتالیست کانورتور اولیه بروی نگهدارنده کاتالیست کانورتور	
۱۲	پایه سنسور اکسیژن اولیه بر روی موتور	
۱۳	سنسور اکسیژن اولیه	<u>(به سنسور اکسیژن: باز کردن - نصب مجدد رجوع کنید)</u>
۱۴	محافظ حرارتی بالایی توربو-منیفولد	
۱۵	پیچ عقبی محافظ حرارتی بالایی توربو-منیفولد	
۱۶	پیچ‌های بالایی محافظ حرارتی بالایی توربو-منیفولد	
۱۷	پیچ‌های محافظ حرارتی پایینی توربو-منیفولد	
۱۸	محافظ حرارتی پایینی توربو-منیفولد	
۱۹	لوله برگشت روغن توربو-منیفولد	<u>(به لوله روغن توربوشارژر: باز کردن - نصب مجدد رجوع کنید)</u>
۲۰	پیچ‌های لوله برگشت روغن توربو-منیفولد بر روی توربو-منیفولد	
۲۱	مهره توربو-منیفولد	
۲۲	توربو-منیفولد	<u>(به توربوشارژر: باز کردن - نصب مجدد رجوع کنید)</u>
۲۳	واشر توربو-منیفولد بر روی موتور	
۲۴	پیچ دو سر رزوه توربو-منیفولد	
۲۵	پیچ لوله ورودی روغن توربو-منیفولد بر روی موتور	
۲۶	لوله ورودی روغن توربو-منیفولد	<u>(به لوله روغن توربوشارژر: باز کردن - نصب مجدد رجوع کنید)</u>
۲۷	پیچ لوله ورودی روغن توربو-منیفولد	
۲۸	پیچ لوله ورودی روغن توربو-منیفولد بر روی توربو-منیفولد	
۲۹	لوله خروجی هوای توربوشارژر	<u>(به لوله ورودی هوای اینترکولر: باز کردن - نصب مجدد رجوع کنید)</u>

اطلاعات	شرح	شماره
	لوله سنسور فشار گاز آگزوز	۳۰
	لوله تخلیه فشار گاز آگزوز	۳۱
	لوله ورودی هوای توربوشارژر	۳۲
	شیلنگ ورودی مایع خنک کننده توربو-منیفولد	۳۳
	پیچ لوله ورودی مایع خنک کننده توربو-منیفولد	۳۴
	لوله مایع خنک کننده توربو-منیفولد	۳۵
	پیچ لوله‌های ورودی و خروجی مایع خنک کننده توربو-منیفولد به همراه پایه	۳۶
	لوله خروجی مایع خنک کننده توربو-منیفولد	۳۷
	پیچ لوله خروجی مایع خنک کننده توربو-منیفولد	۳۸

دیجیتال خودرو

شرکت دیجیتال خودرو سامانه (مسئولیت محدود)

اولین سامانه دیجیتال تعمیرکاران خودرو در ایران

