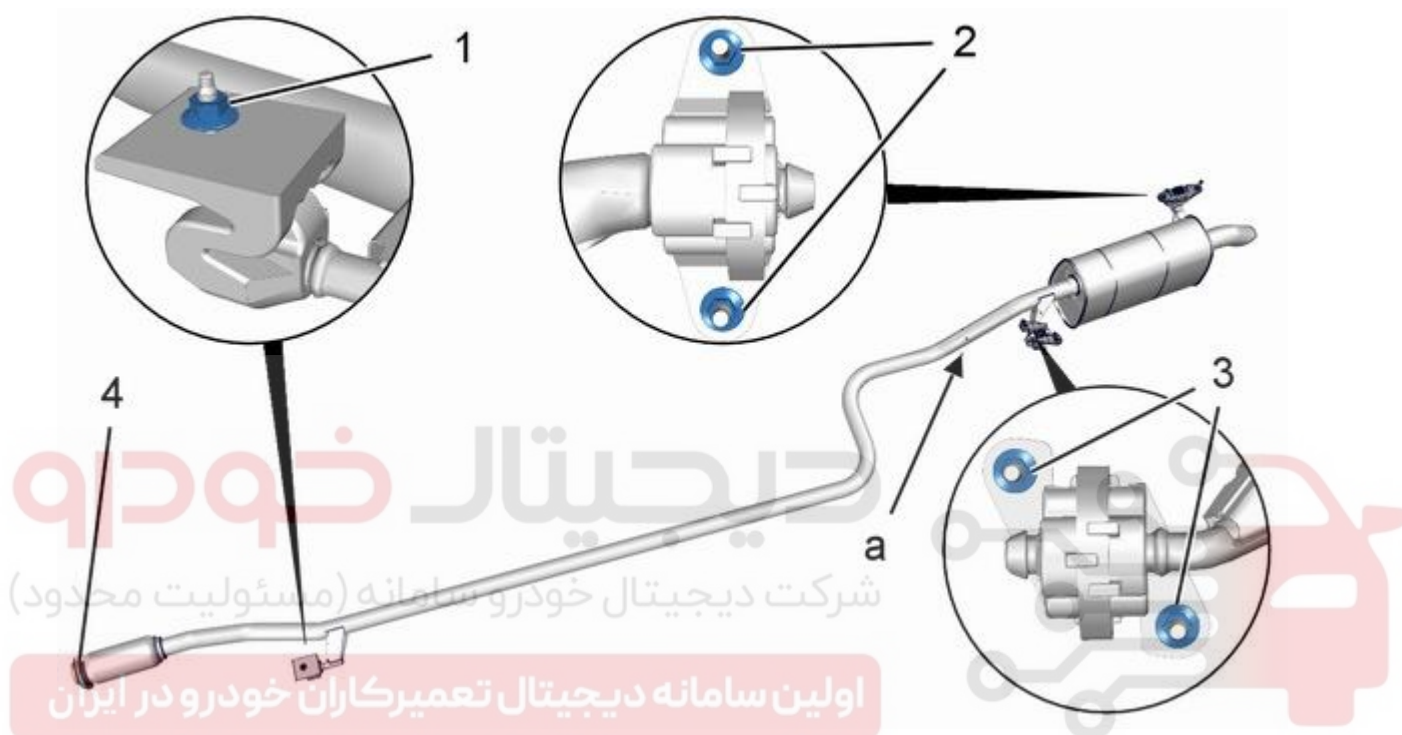


گشتاور: سیستم اگزوز موتور EC5

۱-لوله های اگزوز:

نکته: در کاخانه لوله اگزوز عقب یک پارچه روی خودرو نصب می کند.

۱-۱- اتصالات اصلی

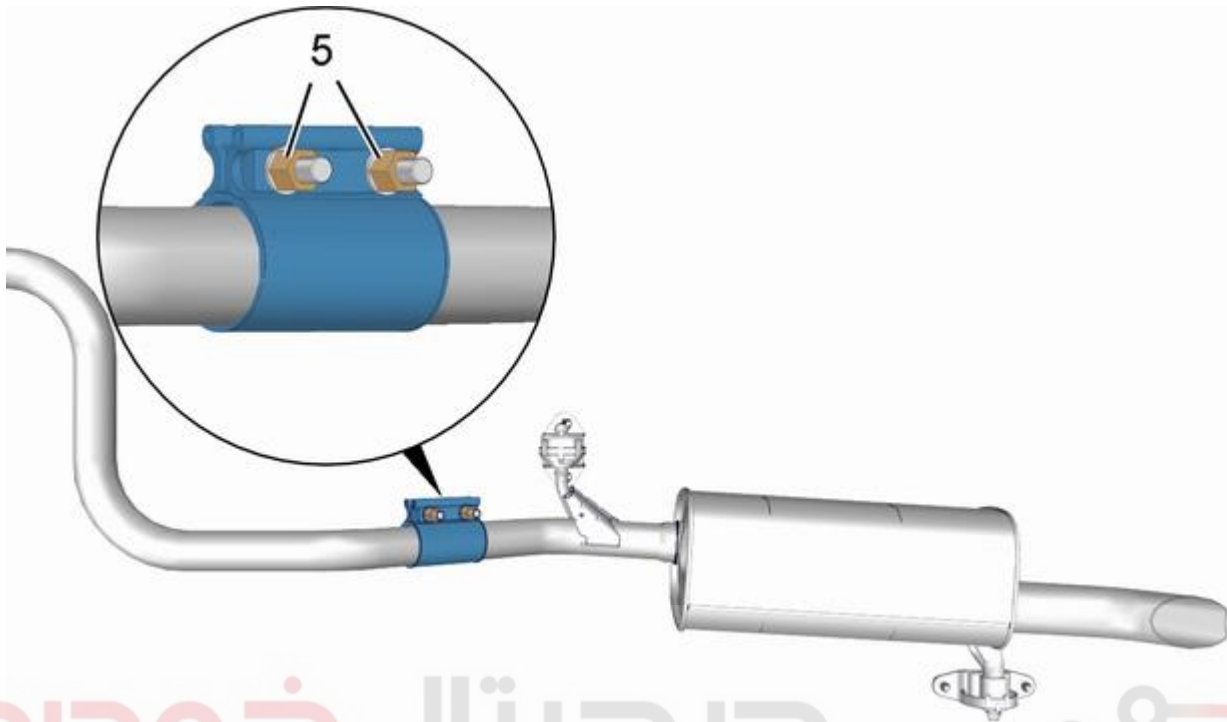


شکل: B1JB093D

"a" محل برش (مشخص شده توسط برآمدگی)

مرجع	شرح	گشتاور
(1)	مهبره (پایه وسط - میانی)	0,8 daNm
(2)	مهبره (پایه عقب)	0,8 daNm
(3)	مهبره (پایه جلو)	0,8 daNm
(4)	بست (کاتالیست کنورتور/ لوله جلو)	2,5 daNm

۱-۲- اتصال در خدمات بعد از فروش



دیجیتال خودرو

شرکت دیجیتال خودرو سامانه (مسئولیت محدود)

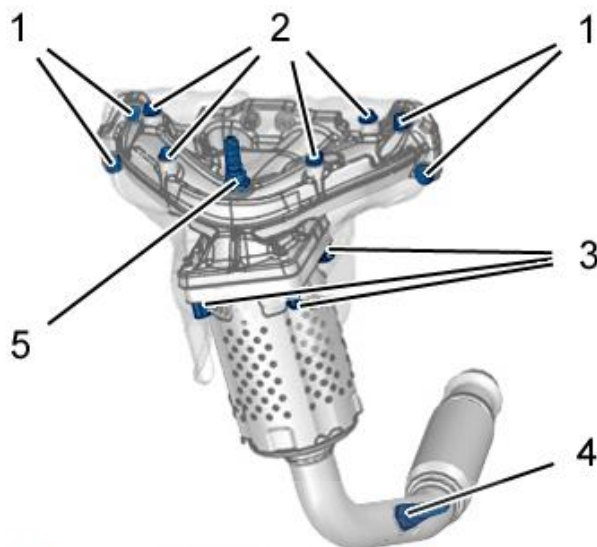
شکل: B1JB078D

قطر 45 mm

مرجع	شرح	گشتاور
(5)	اتصال لوله ای تروکا	3,5 daNm
	اتصال لوله ای شکل کالاتو	2,1 daNm

۲- کاتالیست کنورتور و منیفولد دود:

۲-۱- گشتاور



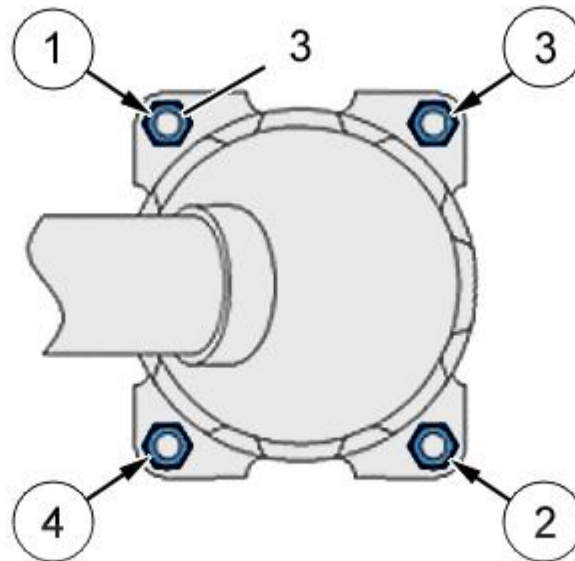
دیجیتال خودرو

شکل: B1JB0FTD

شرکت دیجیتال خودرو سامانه (مسئولیت محدود) **اخطار: درقطعات (*) ترتیب سفت کردن را رعایت کنید.**

مرجع	اولین سامانه دیجیتال تشریح رکاران خودرو	گشتاور
(1)	مهره (منیفولد دود / سرسیلندر)	2,5 daNm
(2)	پیچ (سپر حرارتی)	0,4 daNm
(3)	مهره (کاتالیست کنورتور/ منیفولد دود)(*)	گشتاور اولیه 1,8 daNm
		گشتاور مجاز 4 daNm
		بررسی: سفت کردن تا گشتاور 4 daNm
(4)	سنسور اکسیژن پائین	5 daNm
(5)	سنسور اکسیژن بالا	5 daNm

۲-۲- ترتیب سفت کردن مهره ها



دیجیتال خودرو

شرکت دیجیتال خودرو سامانه (مسئولیت محدود)

اولین سامانه دیجیتال تعمیرکاران خودرو در ایران

شکل: B1JB0FUD

(3) مهره (کاتالیست کنورتور / منی فولد دود)