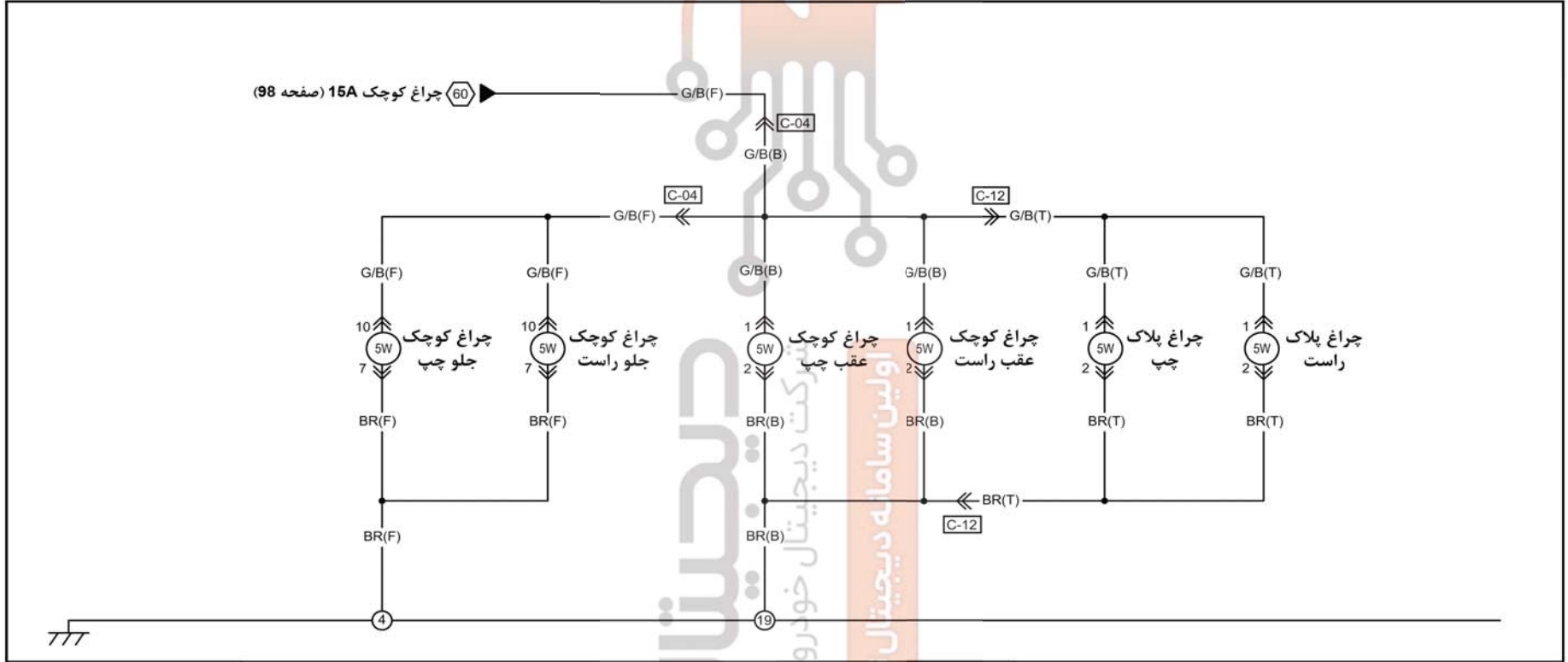
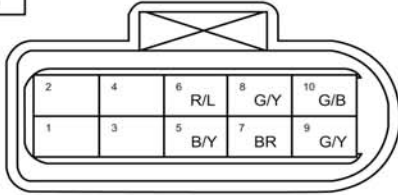


BO-LI-2

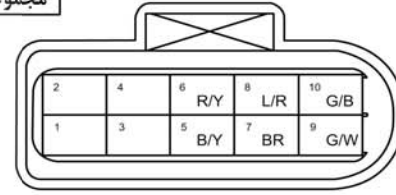
چراغ عقب ، چراغ پلاک



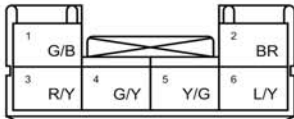
مجموعه چراغ جلو سمت چپ



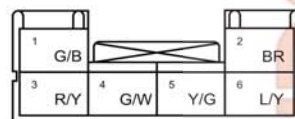
مجموعه چراغ جلو سمت راست



مجموعه چراغ عقب سمت چپ



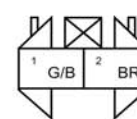
مجموعه چراغ عقب سمت راست



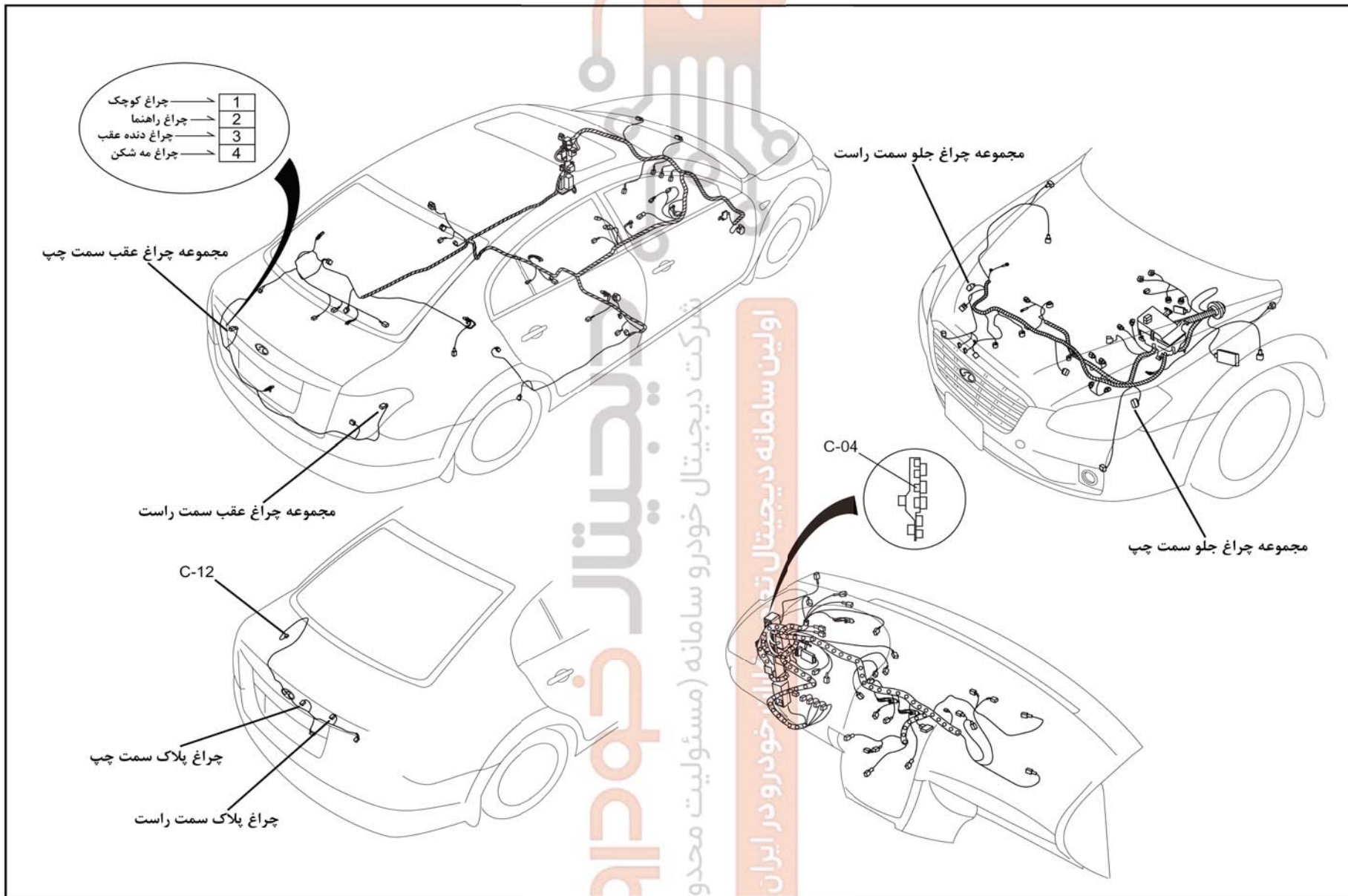
چراغ پلاک سمت راست



چراغ پلاک سمت چپ



سمبل دسته سیم ها : (B) (I) (E) (F) (D)



سیستم روشنایی : LI بدنه و تجهیزات : BO

BO-LI-2

اولین سامانه دیجیتال خودرو در ایران
شرکت دیجیتال خودرو سامانه (مسئولیت محدود)