

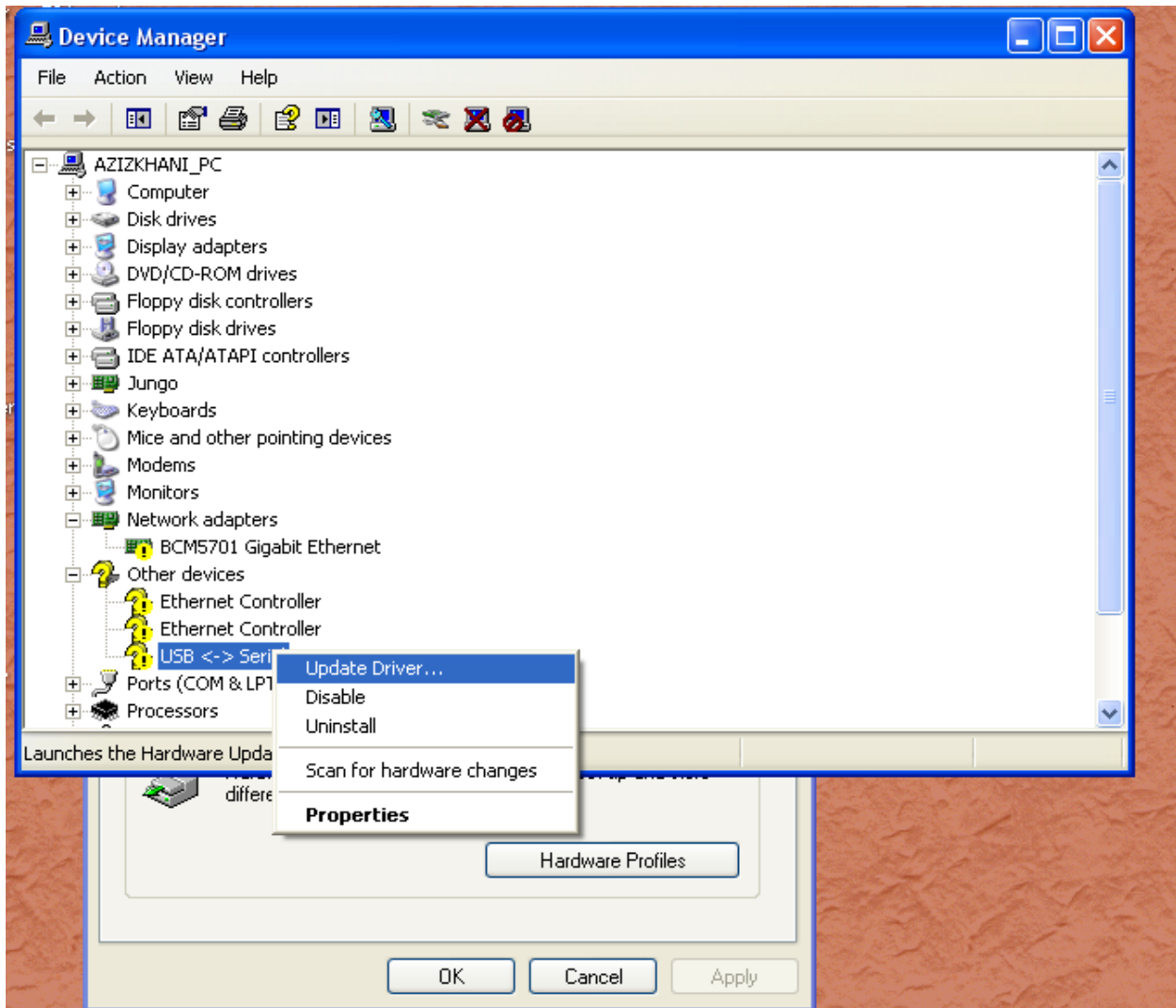
نصب ویندوز xp

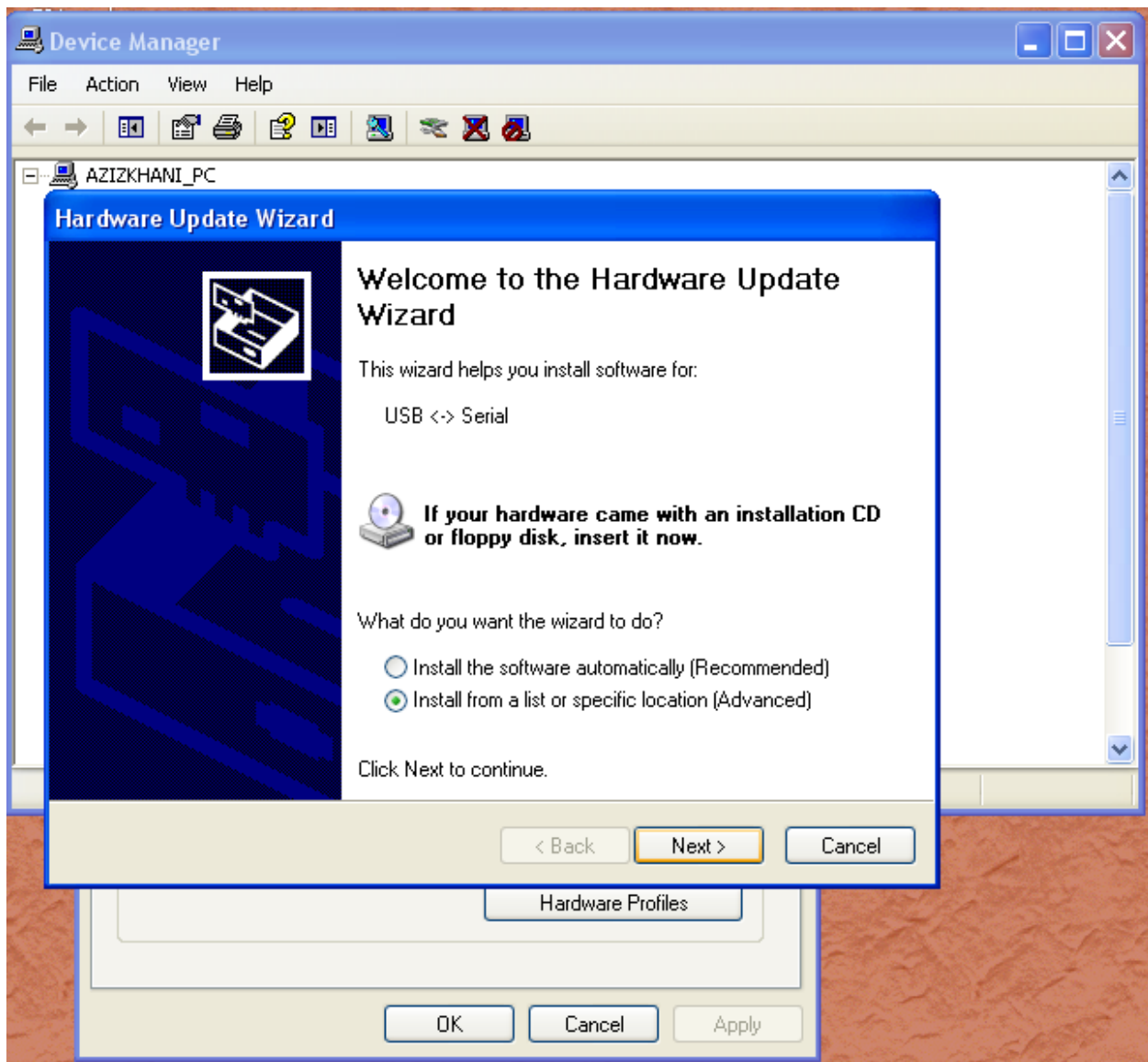
اینترفیس را به کامپیوتر به وسیله کابل usb وصل میکنیم. واز مسیر زیر پورت usb را تعریف میکنیم:

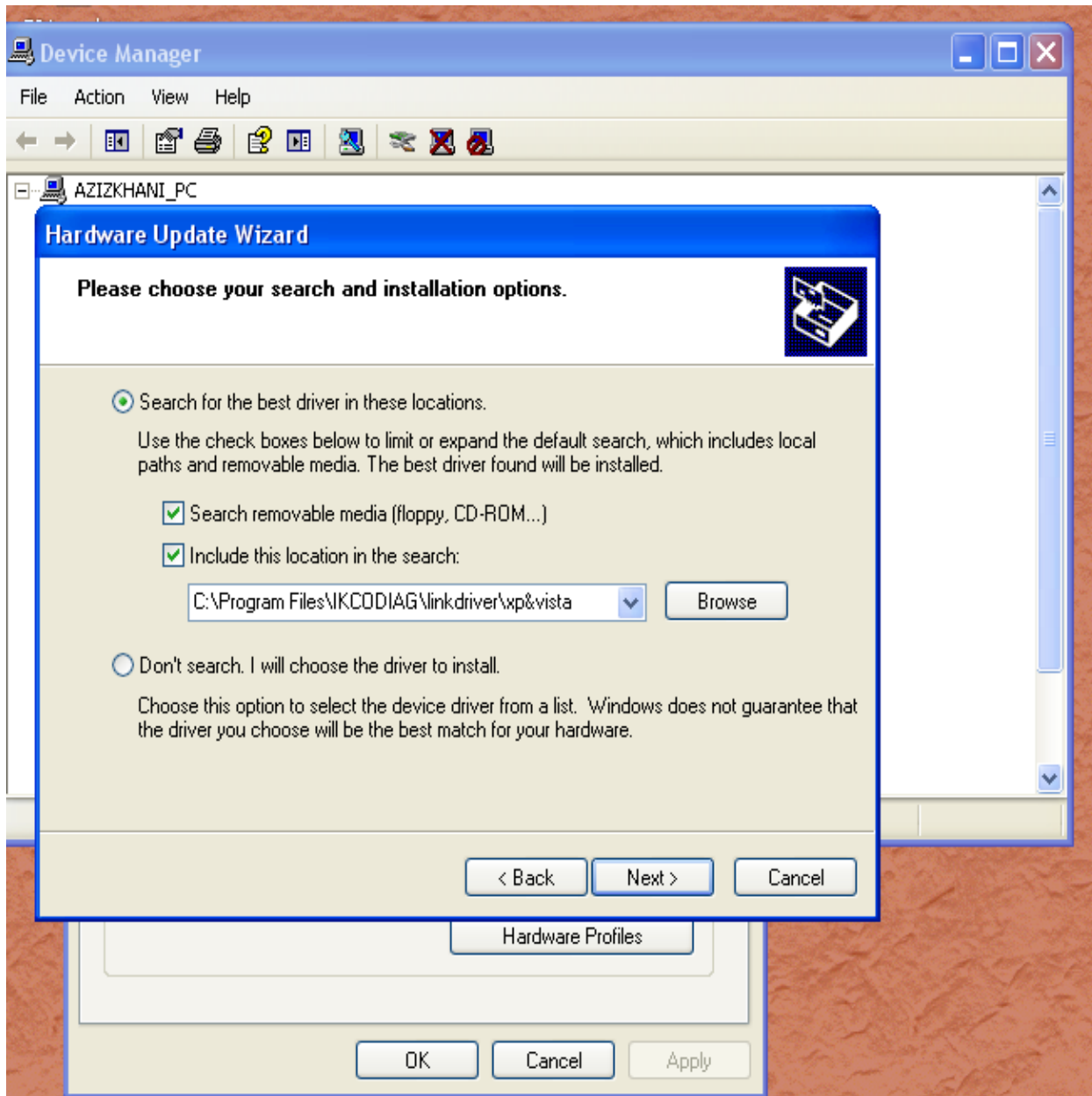
My computer → properties → hardware → device manager

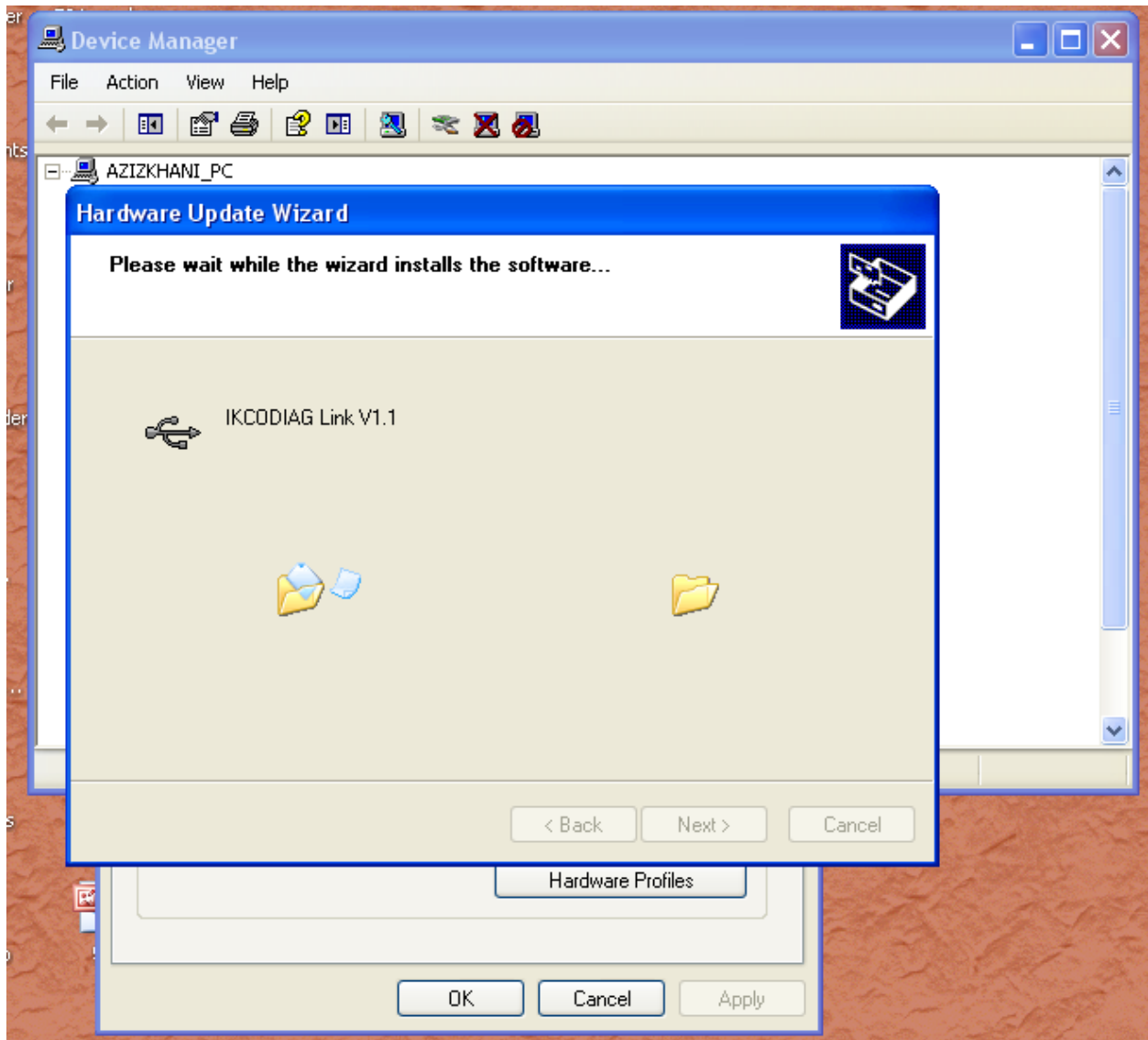
بعد در پنجره باز شده میبینیم:

روی خطای ایجاد شده کلیک راست کرده و update driver را میزنیم و طبق مراحل زیر پیش میرویم:









تمام این مراحل را دوباره برای پورت تکرار میکنیم.